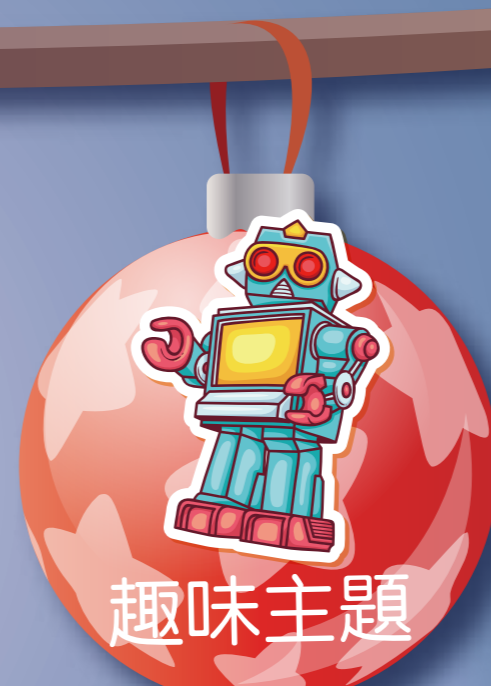


2025 兒童冬令營



課程時間 | 114/02/03☞~114/02/07☞

授課方式 | 實體

招生對象 | 依課程不同，招收對象自大班到國九不等

上課地點 | 國立臺北教育大學(106臺北市大安區和平東路二段134號篤行樓101室)

報名時間 | 113/10/28☞~114/01/12☞

早鳥優惠 | 即日起~113/12/01☞

報名方式 | 本校推廣教育中心現場報名或網路註冊報名

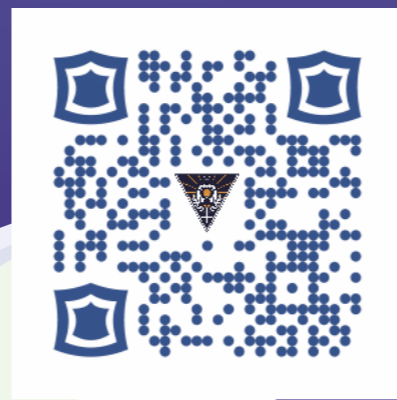
(<https://cce.ntue.edu.tw/>)

聯絡電話 | (02)2732-1829、(02)2732-1104

分機 | 82104、82107、82204、82110、82109、83762

E-mail | cce@mail.ntue.edu.tw

推廣中心報名



FB粉絲專頁

